



## Производство изделий из пластика





## Вентиляционные решетки серии Эконом

### Необходимость вентиляции

Нас окружает воздушная Среда, которая необходима для жизни. Мы вдыхаем и выдыхаем около 20000 литров воздуха ежедневно! Сразу возникает вопрос: насколько пригоден этот воздух для дыхания? Около 20 часов в день мы проводим в закрытых помещениях, в то время как каждому человеку необходимо около 20 м<sup>3</sup> свежего воздуха в час. Если же в воздухе помещений содержатся вредные при-меси и выбросы (табачный дым, посторонние запахи, различные испаре-ния и пр.), то эта цифра увеличивается до 30 м<sup>3</sup>.

Всё, что находится вокруг нас, выделяет в атмосферную среду различные вещества, нередко вредные для нас. Получается, что наши тщательно и со вкусом обставленные квартиры и офисы постепенно, но систематически нас же и отравляют.

Надо сразу заметить, что кондицио-неры проблему не решают. Их задача - всего лишь поддерживать заданную температуру. А наш организм нуждается в природном насыщенном озонном воздухе. Воздух в жилых

комнатах и офисах, особенно если окна герметично закрыты стеклопакетами, а выходы - двойными дверями, должен принуди-тельно меняться пять раз за час, его нужно постоянно вентилировать.

Только хорошая система вентиляции способна решить эту задачу.

Равномерная приточно-вытяжная вентиляция обеспечит циркуляцию воздуха и выведет из квартиры и офиса вредные вещества, обеспечит подогрев и фильтрацию воздуха.

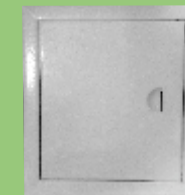
При неконтролируемом прове-тривании через форточку вы не сможете уберечься от пыли и шума с улицы, мух и комаров, сквозняков и резких перепадов температуры. Вы будете растрчивать ваше здоровье, дорогостоящую энергию и выбрасывать ваши деньги на ветер.

Отрегулированная приточно-вытяж-ная вентиляция призвана экономить ваши средства и беречь ваше здоровье.

## Люки ревизионные из металла серия Люкс



Размер, мм ширина, высота Артикул	600	650	700	750	800
100	ЛРМ1060	ЛРМ1065	ЛРМ1070	ЛРМ1075	ЛРМ1080
150	ЛРМ1560	ЛРМ1565	ЛРМ1570	ЛРМ1575	ЛРМ1580
200	ЛРМ2060	ЛРМ2065	ЛРМ2070	ЛРМ2075	ЛРМ2080
250	ЛРМ2560	ЛРМ2565	ЛРМ2570	ЛРМ2575	ЛРМ2580
300	ЛРМ3060	ЛРМ3065	ЛРМ3070	ЛРМ3075	ЛРМ3080
350	ЛРМ3560	ЛРМ3565	ЛРМ3570	ЛРМ3575	ЛРМ3580
400	ЛРМ4060	ЛРМ4065	ЛРМ4070	ЛРМ4075	ЛРМ4080
450	ЛРМ4560	ЛРМ4565	ЛРМ4570	ЛРМ4575	ЛРМ4580
500	ЛРМ5060	ЛРМ5065	ЛРМ5070	ЛРМ5075	ЛРМ5080
550	ЛРМ5560	ЛРМ5565	ЛРМ5570	ЛРМ5575	ЛРМ5580
600	ЛРМ6060	ЛРМ6065	ЛРМ6070	ЛРМ6075	ЛРМ6080
650	ЛРМ6560	ЛРМ6565	ЛРМ6570	ЛРМ6575	ЛРМ6580
700	ЛРМ7060	ЛРМ7065	ЛРМ7070	ЛРМ7075	ЛРМ7080
750	ЛРМ7560	ЛРМ7565	ЛРМ7570	ЛРМ7575	ЛРМ7580
800	ЛРМ8060	ЛРМ8065	ЛРМ8070	ЛРМ8075	ЛРМ8080



## Люки ревизионные из металла серия Люкс

Размер мм ширина, высота Артикул	350	400	450	500	550
100	ЛРМ1035	ЛРМ1040	ЛРМ1045	ЛРМ1050	ЛРМ1055
150	ЛРМ1535	ЛРМ1540	ЛРМ1545	ЛРМ1550	ЛРМ1555
200	ЛРМ2035	* ЛРМ2040	ЛРМ2045	ЛРМ2050	ЛРМ2055
250	ЛРМ2535	* ЛРМ2540	ЛРМ2545	ЛРМ2550	ЛРМ2555
300	ЛРМ3035	* ЛРМ3040	ЛРМ3045	ЛРМ3050	ЛРМ3055
350	ЛРМ3535	ЛРМ3540	ЛРМ3545	ЛРМ3550	ЛРМ3555
400	ЛРМ4035	* ЛРМ4040	ЛРМ4045	* ЛРМ4050	ЛРМ4055
450	ЛРМ4535	ЛРМ4540	ЛРМ4545	ЛРМ4550	ЛРМ4555
500	ЛРМ5035	ЛРМ5040	ЛРМ5045	ЛРМ5050	ЛРМ5055
550	ЛРМ5535	ЛРМ5540	ЛРМ5545	ЛРМ5550	ЛРМ5555
600	ЛРМ6035	ЛРМ6040	ЛРМ6045	ЛРМ6050	ЛРМ6055
650	ЛРМ6535	ЛРМ6540	ЛРМ6545	ЛРМ6550	ЛРМ6555
700	ЛРМ7035	ЛРМ7040	ЛРМ7045	ЛРМ7050	ЛРМ7055
750	ЛРМ7535	ЛРМ7540	ЛРМ7545	ЛРМ7550	ЛРМ7555
800	ЛРМ8035	ЛРМ8040	ЛРМ8045	ЛРМ8050	ЛРМ8055

\*

Артикулы, отмеченные звездочкой, имеются в наличии. Остальные позиции под заказ.

## Вентиляционные решетки серии Эконом

### Решетка вентиляционная 13x13



- применяется для настенного и потолочного монтажа  
- крепление при помощи клея  
Арт. Э1313с, Арт.Э1313

**450 штук  
в коробке**  
С москитной сеткой и без

### Решетка вентиляционная 15x15



- применяется для настенного и потолочного монтажа  
- крепление при помощи клея  
Арт. Э1515с, Арт.Э1515

**400 штук  
в коробке**  
С москитной сеткой и без

### Решетка вентиляционная 19x19



- применяется для настенного и потолочного монтажа  
- крепление при помощи клея  
Арт. Э1919с, Арт.Э1919

**300 штук  
в коробке**  
С москитной сеткой и без

### Решетка вентиляционная 13x18



- применяется для настенного и потолочного монтажа  
- крепление при помощи клея  
Арт. Э1318с, Арт.Э1318

**400 штук  
в коробке**  
С москитной сеткой и без

### Решетка вентиляционная 17x25



- применяется для настенного и потолочного монтажа  
- крепление при помощи клея  
Арт. Э1725с, Арт.Э1725

**250 штук  
в коробке**  
С москитной сеткой и без

### Решетка вентиляционная 19x28



- применяется для настенного и потолочного монтажа  
- крепление при помощи клея  
Арт. Э1928с, Арт.Э1928

**180 штук  
в коробке**  
С москитной сеткой и без

## Вентиляционные решетки серии Эконом



### Решетка вентиляционная 20x30

- применяется для настенного и потолочного монтажа
- крепление при помощи клея

Арт. Э2030с, Арт.Э2030

**150 штук  
в коробке**

**С москитной  
сеткой и без**



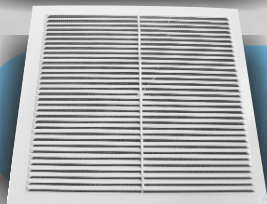
### Решетка вентиляционная 23x23

- применяется для настенного и потолочного монтажа
- крепление при помощи клея

Арт. Э2323с, Арт.Э2323

**150 штук  
в коробке**

**С москитной  
сеткой и без**



### Решетка вентиляционная 30x30

- применяется для настенного и потолочного монтажа
- крепление при помощи клея

Арт. Э3030с, Арт.Э3030

**90 штук  
в коробке**

**С москитной  
сеткой и без**



### Решетка радиаторная белая 13x37

- предназначена для монтажа в дверях ванных комнат, туалетов и кухонь
- крепление при помощи шурупов непосредственно к дверному проему.

Арт. Э1337

**80 штук  
в коробке**

### Решетка вентиляционная в рамке с сеткой



- применяется для настенного и потолочного монтажа
- крепление при помощи шурупов или клея

Арт. ЭР1313с

**13x13**

**170 штук  
в коробке**



### Решетка вентиляционная в рамке с сеткой

- применяется для настенного и потолочного монтажа
- крепление при помощи шурупов или клея

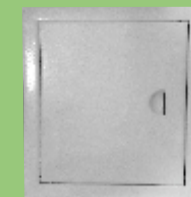
Арт. ЭР1515с

**15x15**

**150 штук  
в коробке**

## Люки ревизионные из металла серия Люкс

Размер, мм ширина, высота Артикул	100	150	200	250	300
100	ЛРМ1010	ЛРМ1015	ЛРМ1020	ЛРМ1025	ЛРМ1030
150	ЛРМ1510	* ЛРМ1515	* ЛРМ1520	ЛРМ1525	ЛРМ1530
200	ЛРМ2010	ЛРМ2015	* ЛРМ2020	* ЛРМ2025	* ЛРМ2030
250	ЛРМ2510	ЛРМ2515	ЛРМ2520	ЛРМ2525	* ЛРМ2530
300	ЛРМ3010	ЛРМ3015	ЛРМ3020	ЛРМ3025	* ЛРМ3030
350	ЛРМ3510	ЛРМ3515	ЛРМ3520	ЛРМ3525	ЛРМ3530
400	ЛРМ4010	ЛРМ4015	ЛРМ4020	ЛРМ4025	ЛРМ4030
450	ЛРМ4510	ЛРМ4515	ЛРМ4520	ЛРМ4525	ЛРМ4530
500	ЛРМ5010	ЛРМ5015	ЛРМ5020	ЛРМ5025	ЛРМ5030
550	ЛРМ5510	ЛРМ5515	ЛРМ5520	ЛРМ5525	ЛРМ5530
600	ЛРМ6010	ЛРМ6015	ЛРМ6020	ЛРМ6025	ЛРМ6030
650	ЛРМ6510	ЛРМ6515	ЛРМ6520	ЛРМ6525	ЛРМ6530
700	ЛРМ7010	ЛРМ7015	ЛРМ7020	ЛРМ7025	ЛРМ7030
750	ЛРМ7510	ЛРМ7515	ЛРМ7520	ЛРМ7525	ЛРМ7530
800	ЛРМ8010	ЛРМ8015	ЛРМ8020	ЛРМ8025	ЛРМ8030



\*  
Артикулы, отмеченные звездочкой, имеются в наличии. Остальные позиции под заказ.



## Вентиляционные решетки из металла серия Люкс

### Решетка вентиляционная металлическая с сеткой **340x170**

- применяется для настенного и потолочного монтажа
  - крепление при помощи шурупов
- 0 штук в коробке**

Арт. PM3417, Арт. PM3417СК, Арт. PM3417Ц, Арт. PM3417КР, Арт. PM3417С  
Арт. PM3417М, Арт. PM3417СР, Арт. PM3417з

Цветовые решения:  
белый, слоновая кость, оцинкованный, коричневый, серый,  
медный антик, серебро антик, золото антик

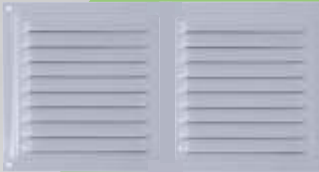


### Решетка вентиляционная металлическая с сеткой **380x190**

- применяется для настенного и потолочного монтажа
  - крепление при помощи шурупов
- 0 штук в коробке**

Арт. PM3819, Арт. PM3819СК, Арт. PM3819Ц, Арт. PM3819КР, Арт. PM3819С  
Арт. PM3819М, Арт. PM3819СР, Арт. PM3819з

Цветовые решения:  
белый, слоновая кость, оцинкованный, коричневый, серый,  
медный антик, серебро антик, золото антик



### Решетка вентиляционная регулируемая **190x190**

- применяется для настенного и потолочного монтажа
  - крепление при помощи шурупов
- 9 штук в коробке**

Арт. PPM1919, Арт. PPM1919СК, Арт. PPM1919Ц, Арт. PPM1919КР,  
Арт. PPM1919С, Арт. PPM1919М, Арт. PPM1919СР, Арт. PPM1919з

Цветовые решения:  
белый, слоновая кость, оцинкованный, коричневый, серый,  
медный антик, серебро антик, золото антик



## Вентиляционные решетки серии Эконом



### Решетка вентиляционная в рамке с сеткой **13x18**

- применяется для настенного и потолочного монтажа
  - крепление при помощи шурупов или клея
- Арт. ЭР1318с

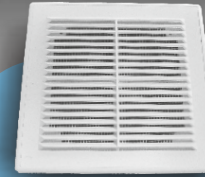
**150 штук в коробке**



### Решетка вентиляционная в рамке с сеткой **19x19**

- применяется для настенного и потолочного монтажа
  - крепление при помощи шурупов или клея
- Арт. ЭР1919с

**100 штук в коробке**



### Решетка вентиляционная в рамке с сеткой **17x25**

- применяется для настенного и потолочного монтажа
  - крепление при помощи шурупов или клея
- Арт. ЭР1725с

**100 штук в коробке**



### Решетка вентиляционная в рамке с сеткой **19x28**

- применяется для настенного и потолочного монтажа
  - крепление при помощи шурупов или клея
- Арт. ЭР1928с

**90 штук в коробке**



### Решетка вентиляционная в рамке с сеткой **23x23**

- применяется для настенного и потолочного монтажа
  - крепление при помощи шурупов или клея
- Арт. ЭР2323с

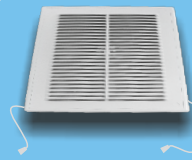
**70 штук в коробке**



### Решетка вентиляционная в рамке с сеткой регулируемая со шнурком **15x15**

- применяется для настенного и потолочного монтажа
  - крепление при помощи шурупов или клея
  - имеет подвижную заслонку для регулировки расхода воздуха
  - регулировка живого сечения при помощи шнурков
- Арт. ЭРР1515В

**60 штук в коробке**



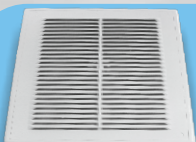
## Вентиляционные решетки серии Эконом



**Решетка вентиляционная  
в рамке с сеткой  
регулируемая со шнурком** **19x19**  
- применяется для настенного и потолочного монтажа  
- крепление при помощи шурупов или клея  
- имеет подвижную заслонку для регулировки расхода воздуха  
- регулировка живого сечения при помощи шнурков  
**40 штук  
в коробке**  
Арт. ЭРР1919В



**Решетка вентиляционная  
в рамке с сеткой  
регулируемая с рычажком** **15x15**  
- применяется для настенного и потолочного монтажа  
- крепление при помощи шурупов или клея  
- имеет подвижную заслонку для регулировки расхода воздуха  
- регулировка живого сечения при помощи рычажка  
**70 штук  
в коробке**  
Арт. ЭРР1515



**Решетка вентиляционная  
в рамке с сеткой  
регулируемая с рычажком** **19x19**  
- применяется для настенного и потолочного монтажа  
- крепление при помощи шурупов или клея  
- имеет подвижную заслонку для регулировки расхода воздуха  
- регулировка живого сечения при помощи рычажка  
**40 штук  
в коробке**  
Арт. ЭРР1919

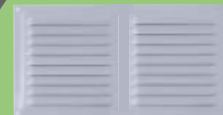


**Решетка вентиляционная  
круглая** **ø160**  
- применяется для настенного и потолочного монтажа  
- крепление при помощи клея  
**250 штук  
в коробке**  
Арт. Э160



**Решетка вентиляционная  
круглая** **ø80**  
- применяется для настенного и потолочного монтажа  
- крепление при помощи клея  
**100 штук  
в коробке**  
Арт. Э80

## Вентиляционные решетки из металла серия Люкс



**Решетка вентиляционная  
металлическая с сеткой** **200x100**  
- применяется для настенного и потолочного монтажа  
- крепление при помощи шурупов  
**0 штук  
в коробке**

Арт. PM2010, Арт. PM2010СК, Арт. PM2010Ц, Арт. PM2010КР, Арт. PM2010С  
Арт. PM2010М, Арт. PM2010СР, Арт. PM2010з

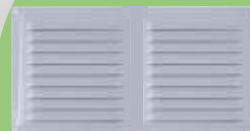
Цветовые решения:  
белый, слоновая кость, оцинкованный, коричневый, серый  
медный антик, серебро антик, золото антик



**Решетка вентиляционная  
металлическая с сеткой** **170x240**  
- применяется для настенного и потолочного монтажа  
- крепление при помощи шурупов  
**0 штук  
в коробке**

Арт. PM1724, Арт. PM1724СК, Арт. PM1724Ц, Арт. PM1724КР, Арт. PM1724С  
Арт. PM1724М, Арт. PM1724СР, Арт. PM1724з

Цветовые решения:  
белый, слоновая кость, оцинкованный, коричневый, серый  
медный антик, серебро антик, золото антик



**Решетка вентиляционная  
металлическая с сеткой** **250x125**  
- применяется для настенного и потолочного монтажа  
- крепление при помощи шурупов  
**0 штук  
в коробке**

Арт. PM2512, Арт. PM2512СК, Арт. PM2512Ц, Арт. PM2512КР, Арт. PM2512С  
Арт. PM2512М, Арт. PM2512СР, Арт. PM2512з

Цветовые решения:  
белый, слоновая кость, оцинкованный, коричневый, серый  
медный антик, серебро антик, золото антик



**Решетка вентиляционная  
металлическая с сеткой** **300x150**  
- применяется для настенного и потолочного монтажа  
- крепление при помощи шурупов  
**0 штук  
в коробке**

Арт. PM3015, Арт. PM3015СК, Арт. PM3015Ц, Арт. PM3015КР, Арт. PM3015С  
Арт. PM3015М, Арт. PM3015СР, Арт. PM3015з

Цветовые решения:  
белый, слоновая кость, оцинкованный, коричневый, серый  
медный антик, серебро антик, золото антик



## Вентиляционные решетки из металла серия Люкс

### Решетка вентиляционная металлическая с сеткой



**100x100**  
**0 штук**  
**в коробке**

- применяется для настенного  
и потолочного монтажа  
- крепление при помощи  
шурупов

Арт. РМ1010, Арт.РМ1010СК, Арт. РМ1010Ц, Арт. РМ1010КР, Арт.РМ1010С  
Арт. РМ1010М, Арт. РМ1010СР, Арт. РМ1010з  
Цветовые решения:  
белый, слоновая кость, оцинкованный, коричневый, серый  
медный антик, серебро антик, золото антик

### Решетка вентиляционная металлическая с сеткой



**170x170**  
**0 штук**  
**в коробке**

- применяется для настенного  
и потолочного монтажа  
- крепление при помощи  
шурупов

Арт. РМ1717, Арт.РМ1717СК, Арт. РМ1717Ц, Арт. РМ1715КР, Арт.РМ1717С  
Арт. РМ1717М, Арт. РМ1717СР, Арт. РМ1717з  
Цветовые решения:  
белый, слоновая кость, оцинкованный, коричневый, серый  
медный антик, серебро антик, золото антик

### Решетка вентиляционная металлическая с сеткой



**300x300**  
**0 штук**  
**в коробке**

- применяется для настенного  
и потолочного монтажа  
- крепление при помощи  
шурупов

Арт. РМ3030, Арт.РМ3030СК, Арт. РМ3030Ц, Арт. РМ3030КР, Арт.РМ3030С  
Арт. РМ3030М, Арт. РМ3030СР, Арт. РМ3030з  
Цветовые решения:  
белый, слоновая кость, оцинкованный, коричневый, серый  
медный антик, серебро антик, золото антик

### Решетка вентиляционная металлическая с сеткой



**200x300**  
**0 штук**  
**в коробке**

- применяется для настенного  
и потолочного монтажа  
- крепление при помощи  
шурупов

Арт. РМ2030, Арт.РМ2030СК, Арт. РМ2030Ц, Арт. РМ2030КР, Арт.РМ2030С  
Арт. РМ2030М, Арт. РМ2030СР, Арт. РМ2030з  
Цветовые решения:  
белый, слоновая кость, оцинкованный, коричневый, серый  
медный антик, серебро антик, золото антик



## Вентиляционные решетки серии Эконом

### Решетка вентиляционная круглая



**ø80**  
**100 штук**  
**в коробке**

- применяется для настенного  
и потолочного монтажа  
- крепление при помощи клея  
Арт. Э80дф

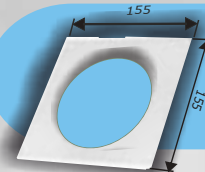
### Решетка вентиляционная круглая



**ø46**  
**200 штук**  
**в коробке**

- применяется для настенного  
и потолочного монтажа  
- крепление при помощи клея  
Арт. Э46

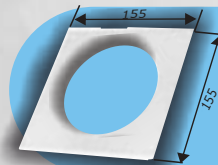
### Накладка настенная диаметр 100мм



Арт. ЭННП100

**150 штук**  
**в коробке**

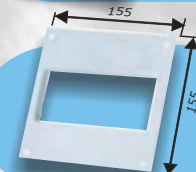
### Накладка настенная диаметр 125мм



Арт. ЭННП125

**150 штук**  
**в коробке**

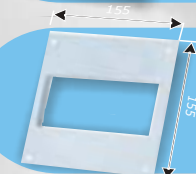
### Накладка настенная 60x120мм



Арт. ЭННП60/120

**150 штук**  
**в коробке**

### Накладка настенная 55x110мм



Арт. ЭННП55/110

**150 штук**  
**в коробке**

## Вентиляционные решетки серии Эконом

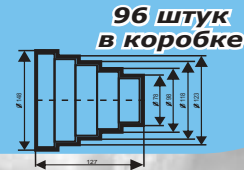
## Вентиляционные решетки из металла серия Люкс



### Редуктор

- Переходники универсальные. Предназначены для монтажа воздуховодов разного диаметра; возможные варианты: 80, 100, 120, 150 мм, не нужная часть отрезается.  
Арт. РКУ

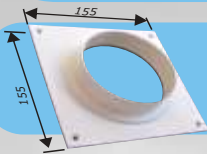
**150/125/120/100/80**



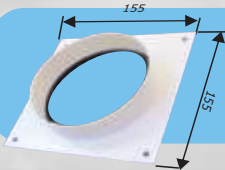
### Переходник

90x90 мм d-100  
пластиковый  
Арт. ПК100

**150 штук  
в коробке**



**Фланец диаметром 100мм** 150 штук  
в коробке  
Арт. Ф100



**Фланец диаметром 120мм** 120 штук  
в коробке  
Арт. Ф120

### Решетка вентиляционная металлическая с сеткой



- применяется для настенного и потолочного монтажа  
- крепление при помощи шурупов

**125x125**  
**25 штук  
в коробке**

Арт. PM1212, Арт. PM1212СК, Арт. PM1212Ц, Арт. PM1212КР, Арт. PM1212С  
Арт. PM1212М, Арт. PM1212СР, Арт. PM1212з  
Цветовые решения:  
белый, слоновая кость, оцинкованный, коричневый, серый  
медный антик, серебро антик, золото антик

### Решетка вентиляционная металлическая с сеткой



- применяется для настенного и потолочного монтажа  
- крепление при помощи шурупов

**150x150**  
**25 штук  
в коробке**

Арт. PM1515, Арт. PM1515СК, Арт. PM1515Ц, Арт. PM1515КР, Арт. PM1515С  
Арт. PM1515М, Арт. PM1515СР, Арт. PM1515з  
Цветовые решения:  
белый, слоновая кость, оцинкованный, коричневый, серый  
медный антик, серебро антик, золото антик

### Решетка вентиляционная металлическая с сеткой



- применяется для настенного и потолочного монтажа  
- крепление при помощи шурупов

**190x190**  
**18 штук  
в коробке**

Арт. PM1919, Арт. PM1919СК, Арт. PM1919Ц, Арт. PM1919КР, Арт. PM1919С  
Арт. PM1919М, Арт. PM1919СР, Арт. PM1919з  
Цветовые решения:  
белый, слоновая кость, оцинкованный, коричневый, серый  
медный антик, серебро антик, золото антик

### Решетка вентиляционная металлическая с сеткой

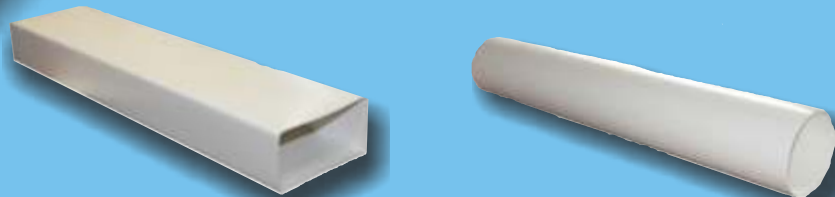


- применяется для настенного и потолочного монтажа  
- крепление при помощи шурупов

**250x250**  
**0 штук  
в коробке**

Арт. PM2525, Арт. PM2525СК, Арт. PM2525Ц, Арт. PM2525КР, Арт. PM2525С  
Арт. PM2525М, Арт. PM2525СР, Арт. PM2525з  
Цветовые решения:  
белый, слоновая кость, оцинкованный, коричневый, серый  
медный антик, серебро антик, золото антик



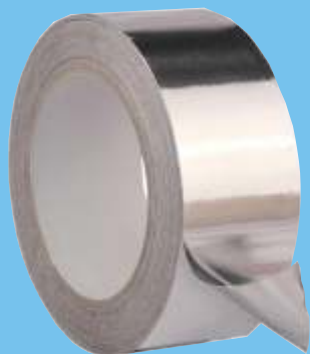


- Подсоединяется к вытяжным зонтам и каналам бытового оборудывания
- используется в системах приточно-вытяжной вентиляции и кондиционирования воздуха.

### Возможные типоразмеры:

Артикул	Размер	Длина
100ВП2	диам.100мм	2,0м.
125ВП2	диам.125мм	2,0м.
5511ВП2	110x55мм	2,0м.

## Алюминиевая клейкая лента



- монтаж труб и холодного оборудования
- установка вентиляции и систем кондиционирования
- другие сферы ремонта и строительства

### Возможные типоразмеры:

Артикул	Ширина	Длина
АКЛ10	50мм	10,0м.
АКЛ25	50мм	25,0м.
АКЛ50	50мм	50,0м.

### Решетка вентиляционная 130x130



- применяется для настенного и потолочного монтажа
- крепление при помощи клея
- Арт. Л130, Арт.Л130СК,Арт. Л130БЖ, Арт. Л130КР
- Цветовые решения:  
белый , слоновая кость,бежевый, коричневый

**150 штук**  
цветные-70 штук  
**в коробке**  
С **москитной**  
сеткой

### Решетка вентиляционная 150x150



- применяется для настенного и потолочного монтажа
- крепление при помощи клея
- Арт. Л150

**150 штук**  
**в коробке**  
С **москитной**  
сеткой

### Решетка вентиляционная 155x155



- применяется для настенного и потолочного монтажа
- крепление при помощи клея
- Арт. Л155, Арт.Л155СК,Арт. Л155БЖ, Арт. Л155КР
- Цветовые решения:  
белый , слоновая кость,бежевый, коричневый

**150 штук**  
цветные-70 штук  
**в коробке**  
С **москитной**  
сеткой

### Решетка вентиляционная 185x185



- применяется для настенного и потолочного монтажа
- крепление при помощи клея
- Арт. Л185

**100 штук**  
**в коробке**  
С **москитной**  
сеткой

### Решетка вентиляционная 194x194



- применяется для настенного и потолочного монтажа
- крепление при помощи клея
- Арт. Л194,Арт.Л194СК, Арт. Л194БЖ, Арт. Л194КР
- Цветовые решения:  
белый , слоновая кость,бежевый, коричневый

**100 штук**  
цветные-50 штук  
**в коробке**  
С **москитной**  
сеткой

### Решетка вентиляционная 135x185



- применяется для настенного и потолочного монтажа
- крепление при помощи клея
- Арт. Л135,Арт.Л135СК, Арт.Л135БЖ, Арт.Л135КР
- Цветовые решения:  
белый , слоновая кость, бежевый, коричневый

**150 штук**  
цветные-70 штук  
**в коробке**  
С **москитной**  
сеткой



## Решетка вентиляционная 170x240

- применяется для настенного и потолочного монтажа
- крепление при помощи клея

Арт. Л170, Арт.Л170СК, Арт. Л170БЖ, Арт. Л170КР

Цветовые решения:

белый, слоновая кость, бежевый, коричневый

**75 штук**  
цветные-40 штук  
**в коробке**  
**С москитной сеткой**



## Решетка вентиляционная 200x300

- применяется для настенного и потолочного монтажа
- крепление при помощи клея

Арт. Л200, Арт.Л200СК, Арт. Л200БЖ, Арт. Л200КР

Цветовые решения:

белый, слоновая кость, бежевый, коричневый

**150 штук**  
цветные-30 штук  
**в коробке**  
**С москитной сеткой**



## Решетка вентиляционная 192x285

- применяется для настенного и потолочного монтажа
- крепление при помощи клея

Арт. Л192

**180 штук**  
**в коробке**  
**С москитной сеткой**



## Решетка вентиляционная 235x235

- применяется для настенного и потолочного монтажа
- крепление при помощи клея

Арт. Л235, Арт.Л235СК, Арт. Л235БЖ, Арт. Л235КР

Цветовые решения:

белый, слоновая кость, бежевый, коричневый

**150 штук**  
цветные-25 штук  
**в коробке**  
**С москитной сеткой**



## Решетка вентиляционная 300x300

- применяется для настенного и потолочного монтажа
- крепление при помощи клея

Арт. Л300, Арт.Л300СК, Арт. Л300БЖ, Арт. Л300КР

Цветовые решения:

белый, слоновая кость, бежевый, коричневый

**90 штук**  
цветные-25 штук  
**в коробке**  
**С москитной сеткой**



## Решетка радиаторная белая 130x370

- предназначена для монтажа в дверях ванных комнат, туалетов и кухонь
- крепление при помощи шурупов непосредственно к дверному проему.

Арт. Л1337, Арт.Л1337СК, Арт. Л1337БЖ, Арт. Л1337КР

Цветовые решения:

белый, слоновая кость, бежевый, коричневый

**80 штук**  
цветные-18 штук  
**в коробке**

## Воздуховоды гибкие армированные из металлизированной полиэфирной пленки теплоизолированные

- используется в системах приточно-вытяжной вентиляции и кондиционирования воздуха.
- длина воздуховода 10м.

**Возможные типоразмеры:**

Арт. ВГ-УТ82 - Ø 80

Арт. ВГ-УТ102 - Ø 100

Арт. ВГ-УТ112 - Ø 110

Арт. ВГ-УТ122 - Ø 120

Арт. ВГ-УТ127 - Ø 125

Арт. ВГ-УТ152 - Ø 150

Арт. ВГ-УТ163 - Ø 160

Арт. ВГ-УТ203 - Ø 200

Арт. ВГ-УТ254 - Ø 250

Арт. ВГ-УТ315 - Ø 300

**Кол-во:**  
**в упаковке 1 шт.**



## Воздуховоды гибкие армированные из металлизированной полиэфирной пленки металлизированные фольгой теплоизолированные

- используется в системах приточно-вытяжной вентиляции и кондиционирования воздуха.
- длина воздуховода 10м.

**Возможные типоразмеры:**

Арт. ВГ-АФ-УТ82 - Ø 80

Арт. ВГ-АФ-УТ102 - Ø 100

Арт. ВГ-АФ-УТ112 - Ø 110

Арт. ВГ-АФ-УТ122 - Ø 120

Арт. ВГ-АФ-УТ127 - Ø 125

Арт. ВГ-АФ-УТ152 - Ø 150

Арт. ВГ-АФ-УТ163 - Ø 160

Арт. ВГ-АФ-УТ203 - Ø 200

Арт. ВГ-АФ-УТ254 - Ø 250

Арт. ВГ-АФ-УТ315 - Ø 300

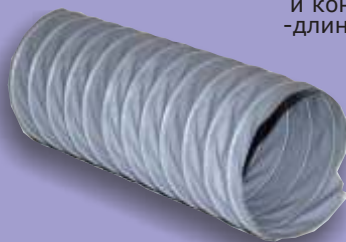
**Кол-во:**  
**в упаковке 1 шт.**



## Воздуховоды

### Воздуховоды гибкие армированные тканевые, пропитанные ПВХ

-используется в системах приточно-вытяжной вентиляции и кондиционирования воздуха.  
-длина воздуховода 10м.



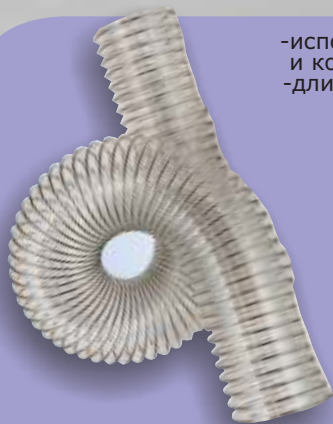
#### Возможные типоразмеры:

Арт. ВГ-Т-ПВХ82 - Ø80	Арт. ВГ-Т-ПВХ152-Ø150
Арт. ВГ-Т-ПВХ102-Ø100	Арт. ВГ-Т-ПВХ163-Ø160
Арт. ВГ-Т-ПВХ112-Ø110	Арт. ВГ-Т-ПВХ203-Ø200
Арт. ВГ-Т-ПВХ122-Ø120	Арт. ВГ-Т-ПВХ254-Ø250
Арт. ВГ-Т-ПВХ127-Ø125	Арт. ВГ-Т-ПВХ315-Ø300

**Кол-во:**  
в упаковке 1 шт.

### Воздуховоды гибкие армированные из полиуретановой плёнки

-используется в системах приточно-вытяжной вентиляции и кондиционирования воздуха.  
-длина воздуховода 10м.



#### Возможные типоразмеры:

Арт. ВГ-ПУ82 - Ø 80	Арт. ВГ-ПУ152-Ø 150
Арт. ВГ-ПУ102-Ø 100	Арт. ВГ-ПУ163-Ø 160
Арт. ВГ-ПУ112-Ø 110	Арт. ВГ-ПУ203-Ø 200
Арт. ВГ-ПУ122-Ø 120	Арт. ВГ-ПУ254-Ø 250
Арт. ВГ-ПУ127-Ø 125	Арт. ВГ-ПУ315-Ø 300

**Кол-во:**  
в упаковке 1 шт.

## Серия Люкс

### Решетка вентиляционная в рамке с сеткой



- применяется для настенного и потолочного монтажа  
- крепление при помощи шурупов или клея  
Арт. ЛР1515, Арт.ЛР1515СК, Арт. ЛР1515БЖ, Арт. ЛР1515КР  
Цветовые решения:

**150x150**

**170 штук**

цветные-40 штук  
в коробке

### Решетка вентиляционная в рамке с сеткой



- применяется для настенного и потолочного монтажа  
- крепление при помощи шурупов или клея  
Арт. ЛР162

**162x162**

**150 штук**  
в коробке

### Решетка вентиляционная в рамке с сеткой



- применяется для настенного и потолочного монтажа  
- крепление при помощи шурупов или клея  
Арт. ЛР170, Арт.ЛР170СК, Арт. ЛР170БЖ, Арт. ЛР170КР  
Цветовые решения:

**170x170**

**150 штук**

цветные-30 штук  
в коробке

### Решетка вентиляционная в рамке с сеткой



- применяется для настенного и потолочного монтажа  
- крепление при помощи шурупов или клея  
Арт. ЛР200, Арт.ЛР200СК,Арт. ЛР200БЖ, Арт. ЛР200КР  
Цветовые решения:

**200x200**

**100 штук**

цветные-25 штук  
в коробке

### Решетка вентиляционная в рамке с сеткой



- применяется для настенного и потолочного монтажа  
- крепление при помощи шурупов или клея  
Арт. ЛР210, Арт.ЛР210СК,Арт. ЛР210БЖ, Арт. ЛР210КР  
Цветовые решения:

**210x210**

**100 штук**

цветные-25 штук  
в коробке

### Решетка вентиляционная в рамке с сеткой



- применяется для настенного и потолочного монтажа  
- крепление при помощи шурупов или клея  
Арт. ЛР250, Арт.ЛР250СК,Арт. ЛР250БЖ, Арт. ЛР250КР  
Цветовые решения:

**250x250**

**65 штук**

цветные-14 штук  
в коробке



### Решетка вентиляционная в рамке с сеткой

**150x200**

- применяется для настенного и потолочного монтажа
- крепление при помощи шурупов или клея

**150 штук**

Арт. ЛР150, Арт.ЛР150СК, Арт. ЛР150БЖ, Арт. ЛР150КР

Цветовые решения:

белый, слоновая кость, бежевый, коричневый

цветные-40 штук  
в коробке



### Решетка вентиляционная в рамке с сеткой

**185x255**

- применяется для настенного и потолочного монтажа
- крепление при помощи шурупов или клея

**100 штук**

Арт. ЛР185, Арт.ЛР185СК, Арт. ЛР185БЖ, Арт. ЛР185КР

Цветовые решения:

белый, слоновая кость, бежевый, коричневый

цветные-15 штук  
в коробке



### Решетка вентиляционная в рамке с сеткой

**206x300**

- применяется для настенного и потолочного монтажа
- крепление при помощи шурупов или клея

**90 штук**

Арт. ЛР206, Арт.ЛР206СК, Арт. ЛР206БЖ, Арт. ЛР206КР

Цветовые решения:

белый, слоновая кость, бежевый, коричневый

цветные-13 штук  
в коробке



### Решетка вентиляционная в рамке с сеткой регулируемая со шнурком

**162x162**

- применяется для настенного и потолочного монтажа
- крепление при помощи шурупов или клея
- имеет подвижную заслонку для регулировки расхода воздуха
- регулировка живого сечения при помощи шнурков

**50 штук**

в коробке

Арт. ЛРР162В



### Решетка вентиляционная в рамке с сеткой регулируемая со шнурком

**200x200**

- применяется для настенного и потолочного монтажа
- крепление при помощи шурупов или клея
- имеет подвижную заслонку для регулировки расхода воздуха
- регулировка живого сечения при помощи шнурков

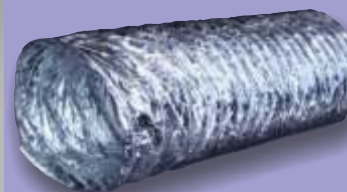
**30 штук**

в коробке

Арт. ЛРР200В

## Воздуховоды гибкие армированные из полиэфирной плёнки металлизированные фольгой

- используется в системах приточно-вытяжной вентиляции и кондиционирования воздуха.
- длина воздуховода 10м.



### Возможные типоразмеры:

Арт. ВГ-АФ82 - Ø 80	Арт. ВГ-АФ152-Ø 150
Арт. ВГ-АФ102-Ø 100	Арт. ВГ-АФ163-Ø 160
Арт. ВГ-АФ112-Ø 110	Арт. ВГ-АФ203-Ø 200
Арт. ВГ-АФ122-Ø 120	Арт. ВГ-АФ254-Ø 250
Арт. ВГ-АФ127-Ø 125	Арт. ВГ-АФ315-Ø 300

**Кол-во:**  
в упаковке 1 шт.

## Воздуховоды гибкие армированные из прозрачной плёнки ПВХ

- используется в системах приточно-вытяжной вентиляции и кондиционирования воздуха.
- длина воздуховода 10м.



### Возможные типоразмеры:

Арт. ВГ-ПВХ82 - Ø 80	Арт. ВГ-ПВХ152-Ø 150
Арт. ВГ-ПВХ102-Ø 100	Арт. ВГ-ПВХ163-Ø 160
Арт. ВГ-ПВХ112-Ø 110	Арт. ВГ-ПВХ203-Ø 200
Арт. ВГ-ПВХ122-Ø 120	Арт. ВГ-ПВХ254-Ø 250
Арт. ВГ-ПВХ127-Ø 125	Арт. ВГ-ПВХ315-Ø 300

**Кол-во:**  
в упаковке 1 шт.

## Воздуховоды

### Канал гофрированный алюминиевый «KOSMO»



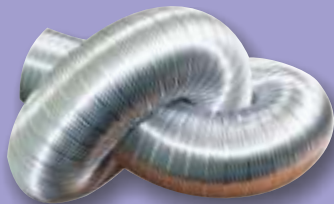
- Подсоединяется к вытяжным зонтам, газовым каналам бытового оборудования
- используется в системах приточно-вытяжной вентиляции и кондиционирования воздуха.
- воздуховод в сжатом состоянии 0,25м, в растянутом 3м, вакуумная упаковка.

#### Возможные типоразмеры:

Арт. ВГА82 - Ø 80	Арт. ВГА152 - Ø 150
Арт. ВГА102 - Ø 100	Арт. ВГА163 - Ø 160
Арт. ВГА112 - Ø 110	Арт. ВГА203 - Ø 200
Арт. ВГА122 - Ø 120	Арт. ВГА254 - Ø 250
Арт. ВГА127 - Ø 125	Арт. ВГА315 - Ø 300

**Кол-во:**  
в упаковке 1 шт.

### Воздуховоды гофрированные из нержавеющей стали



- Подсоединяется к вытяжным зонтам, газовым каналам бытового оборудования
- используется в системах приточно-вытяжной вентиляции и кондиционирования воздуха.
- изготавливается от 1 м.п.

#### Возможные типоразмеры:

Арт. ВПН 80 - Ø 80	Арт. ВПН 150 - Ø 150
Арт. ВПН 90 - Ø 90	Арт. ВПН 160 - Ø 160
Арт. ВПН 100 - Ø 100	Арт. ВПН 200 - Ø 200
Арт. ВПН 110 - Ø 110	Арт. ВПН 250 - Ø 250
Арт. ВПН 115 - Ø 115	Арт. ВПН 300 - Ø 300
Арт. ВПН 120 - Ø 120	Арт. ВПН 350 - Ø 350
Арт. ВПН 125 - Ø 125	Арт. ВПН 400 - Ø 400
Арт. ВПН 130 - Ø 130	Арт. ВПН 450 - Ø 450
	Арт. ВПН 500 - Ø 500

## Серия Люкс



### Решетка вентиляционная в рамке с сеткой регулируемая с рычажком

**162x162**

- применяется для настенного и потолочного монтажа
- крепление при помощи шурупов или клея
- имеет подвижную заслонку для регулировки расхода воздуха
- регулировка живого сечения при помощи рычажка

**60 штук**  
в коробке

Арт. ЛРР162



### Решетка вентиляционная в рамке с сеткой регулируемая с рычажком

**200x200**

- применяется для настенного и потолочного монтажа
- крепление при помощи шурупов или клея
- имеет подвижную заслонку для регулировки расхода воздуха
- регулировка живого сечения при помощи рычажка

**30 штук**  
в коробке

Арт. ЛРР200



### Решетка вентиляционная круглая

**Ø160**

- применяется для настенного и потолочного монтажа
- крепление при помощи клея

**75 штук**  
в коробке

Арт. Л160



### Решетка вентиляционная круглая

**Ø 80**  
**100 штук**  
в коробке

- применяется для настенного и потолочного монтажа
  - крепление при помощи клея
- Арт. Л80, Арт.Л80СК, Арт. Л80БЖ, Арт. Л80КР  
Цветовые решения:  
белый, слоновая кость, бежевый, коричневый



### Решетка вентиляционная круглая

**Ø 80**  
**100 штук**  
в коробке

- применяется для настенного и потолочного монтажа
  - крепление при помощи клея
- Арт. Л80ДФ, Арт.Л80ДФ-СК, Арт. Л80ДФ-БЖ, Арт. Л80ДФ-КР  
Цветовые решения:  
белый, слоновая кость, бежевый, коричневый



## Решетка вентиляционная круглая

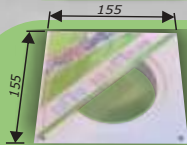
- применяется для настенного и потолочного монтажа  
- крепление при помощи клея

Арт. Л46, Арт.Л46СК, Арт. Л46БЖ, Арт. Л46КР

Цветовые решения:

белый, слоновая кость, бежевый, коричневый

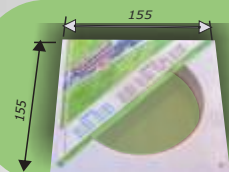
**Ø46**  
**100 комплектов**  
**в коробке**  
**(в комплекте - 2 штуки)**



## Фланец диаметром 100мм

Арт. ЛФ100

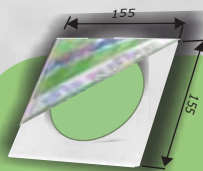
**150 штук**  
**в коробке**



## Фланец диаметром 120мм

Арт. ЛФ120

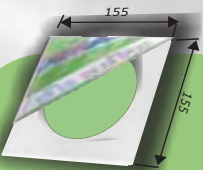
**120 штук**  
**в коробке**



## Накладка настенная диаметр 100мм

Арт. ННП100

**150 штук**  
**в коробке**



## Накладка настенная диаметр 125мм

Арт. ННП125

**150 штук**  
**в коробке**

## Воздуховоды гофрированные алюминиевые

- Подсоединяется к вытяжным зонтам, газовым каналам бытового оборудования
- используется в системах приточно-вытяжной вентиляции и кондиционирования воздуха.
- воздуховод в сжатом состоянии 0,6 и 0,35 м, в растянутом 3 и 1,5 м. Вакуумная упаковка.

### Возможные типоразмеры:

#### 3,0 м.

Арт. ВПА 80 - Ø 80  
Арт. ВПА 90 - Ø 90  
Арт. ВПА 100 - Ø 100  
Арт. ВПА 110 - Ø 110  
Арт. ВПА 115 - Ø 115  
Арт. ВПА 120 - Ø 120  
Арт. ВПА 125 - Ø 125  
Арт. ВПА 130 - Ø 130  
Арт. ВПА 150 - Ø 150  
Арт. ВПА 160 - Ø 160  
Арт. ВПА 200 - Ø 200  
Арт. ВПА 250 - Ø 250  
Арт. ВПА 300 - Ø 300  
Арт. ВПА 350 - Ø 350  
Арт. ВПА 400 - Ø 400  
Арт. ВПА 450 - Ø 450  
Арт. ВПА 500 - Ø 500

#### 1,5 м.

Арт. 1.5ВПА 80 - Ø 80  
Арт. 1.5ВПА 90 - Ø 90  
Арт. 1.5ВПА 100 - Ø 100  
Арт. 1.5ВПА 110 - Ø 110  
Арт. 1.5ВПА 115 - Ø 115  
Арт. 1.5ВПА 120 - Ø 120  
Арт. 1.5ВПА 125 - Ø 125  
Арт. 1.5ВПА 130 - Ø 130  
Арт. 1.5ВПА 150 - Ø 150  
Арт. 1.5ВПА 160 - Ø 160  
Арт. 1.5ВПА 200 - Ø 200  
Арт. 1.5ВПА 250 - Ø 250  
Арт. 1.5ВПА 300 - Ø 300  
Арт. 1.5ВПА 350 - Ø 350  
Арт. 1.5ВПА 400 - Ø 400  
Арт. 1.5ВПА 450 - Ø 450  
Арт. 1.5ВПА 500 - Ø 500



**Кол-во:**  
**в упаковке 1 шт.**

## Воздуховоды гибкие

- используется в системах приточно-вытяжной вентиляции и кондиционирования воздуха.
- длина воздуховода 10м.

### Возможные типоразмеры:

Арт. ВГ82 - Ø 80	Арт. ВГ152 - Ø 150
Арт. ВГ102 - Ø 100	Арт. ВГ163 - Ø 160
Арт. ВГ112 - Ø 110	Арт. ВГ203 - Ø 200
Арт. ВГ122 - Ø 120	Арт. ВГ254 - Ø 250
Арт. ВГ127 - Ø 125	Арт. ВГ315 - Ø 300



**Кол-во:**  
**в упаковке 1 шт.**

## Вентиляторы канальные

### Вентиляторы канальные Металлический корпус



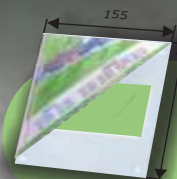
Артикул	Скорость об/мин	Произво-сть м.куб/час	Мощность ,Вт
ВКМ-100	2500	250	57
ВКМ-125	2500	350	57
ВКМ-150, ВКМ-160	2700	600	85
ВКМ-200	2700	885	85
ВКМ-250	2700	1200	170
ВКМ-315	2700	1900	225

### Вентиляторы канальные Пластиковый корпус



Артикул	Скорость об/мин	Произво-сть м.куб/час	Мощность ,Вт
ВКП-100	2500	250	57
ВКП-125	2500	350	57
ВКП-160	2700	600	85
ВКП-200	2700	885	85
ВКП-250	2700	1200	170
ВКП-315	2700	1900	225

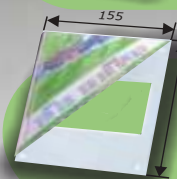
## Серия Люкс



**Накладка настенная 60x120мм**

Арт. ННП60/120

**150 штук  
в коробке**



**Накладка настенная 55x110мм**

Арт. ННП55/110

**150 штук  
в коробке**

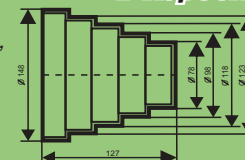


**Редуктор**

**150/125/120/100/80**

- Переходники универсальные. Предназначены для монтажа воздуховодов разного диаметра; возможные варианты: 80, 100, 120, 150 мм, не нужная часть отрезается.

**60 штук  
в коробке**



Арт. ЛРК

## Ревизионные ЛЮКИ



### Люк ревизионный пластиковый ЛЮКС 150x150

Арт. ЛК1515, Арт. ЛК1515СК, Арт. ЛК1515БЖ, Арт. ЛК1515КР **110 штук в коробке**  
Цветовые решения:  
белый, слоновая кость, бежевый, коричневый



### Люк ревизионный пластиковый ЛЮКС 200x300

Арт. ЛК2030, Арт. ЛК2030СК, Арт. ЛК2030БЖ, Арт. ЛК2030КР **53 штуки в коробке**  
Цветовые решения:  
белый, слоновая кость, бежевый, коричневый



### Люк ревизионный пластиковый ЛЮКС 200x200

Арт. ЛК2020, Арт. ЛК2020СК, Арт. ЛК2020БЖ, Арт. ЛК2020КР **70 штук в коробке**  
Цветовые решения:  
белый, слоновая кость, бежевый, коричневый



### Люк ревизионный пластиковый ЛЮКС 200x250

Арт. ЛК2025, Арт. ЛК2025СК, Арт. ЛК2025БЖ, Арт. ЛК2025КР **56 штук в коробке**  
Цветовые решения:  
белый, слоновая кость, бежевый, коричневый



### Люк ревизионный пластиковый ЛЮКС 150x200

Арт. ЛК1520, Арт. ЛК1520СК, Арт. ЛК1520БЖ, Арт. ЛК1520КР **100 штук в коробке**  
Цветовые решения:  
белый, слоновая кость, бежевый, коричневый



### Люк ревизионный пластиковый ЛЮКС 200x400

Арт. ЛК2040, Арт. ЛК2040СК, Арт. ЛК2040БЖ, Арт. ЛК2040КР **30 штука в коробке**  
Цветовые решения:  
белый, слоновая кость, бежевый, коричневый

## Вентиляторы бытовые



### Вентилятор осевой канальный

- для вытяжной и приточной  
вентиляции  
для монтажа с воздуховодами  
~220 В/50 Гц  
- уровень шума 37 - 40 dBA 3 м  
Арт. ВК100

Ø 100

**36 штук  
в коробке**



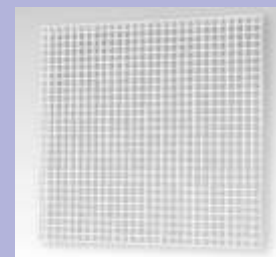
### Вентилятор осевой канальный

- для вытяжной и приточной  
вентиляции  
для монтажа с воздуховодами  
~220 В/50 Гц  
- уровень шума 37 - 40 dBA 3 м  
Арт. ВК125

Ø 125

**36 штук  
в коробке**

## Решетка потолочная «СОТА»



- прямые жалюзи  
- для приточно-вытяжной вентиляции  
- для потолочного монтажа в подвесных потолках

Размер 595x595x8мм.  
Ячейка 15x15 мм.  
Арт. С004

**15 штук  
в коробке**



## Вентиляторы бытовые

### Вентилятор осевой для потолочного и настенного монтажа



- для вытяжной вентиляции
  - для монтажа в вентиляционные шахты и соединения с воздуховодами
  - уровень шума 33-41 dBA 3 м ~ 220 В / 50 Гц
- Арт. В100ВКИ**

**Ø 100**  
**с выкл.**  
**с индикат.**

**16 штук**  
**в коробке**

### Вентилятор осевой для потолочного и настенного монтажа



- для вытяжной вентиляции
  - для монтажа в вентиляционные шахты и соединения с воздуховодами
  - уровень шума 33-41 dBA 3 м ~ 220 В / 50 Гц
- Арт. В125ВКИ**

**Ø 125**  
**с выкл.**  
**с индикат.**

**16 штук**  
**в коробке**

### Вентилятор осевой для потолочного и настенного монтажа



- для вытяжной вентиляции
  - для монтажа в вентиляционные шахты и соединения с воздуховодами
  - уровень шума 33-41 dBA 3 м ~ 220 В / 50 Гц
- Арт. В100И**

**Ø 100**  
**без выкл.**  
**с индикат**

**16 штук**  
**в коробке**

### Вентилятор осевой для потолочного и настенного монтажа



- для вытяжной вентиляции
  - для монтажа в вентиляционные шахты и соединения с воздуховодами
  - уровень шума 33-41 dBA 3 м ~ 220 В / 50 Гц
- Арт. В125И**

**Ø 125**  
**без выкл.**  
**с индикат.**

**16 штук**  
**в коробке**

## Ревизионные люки

### Люк ревизионный пластиковый ЛЮКС 250x300



Арт. ЛК2530, Арт. ЛК2530СК, Арт. ЛК2530БЖ, Арт. ЛК2530КР **24 штуки**  
Цветовые решения: **в коробке**  
белый, слоновая кость, бежевый, коричневый

### Люк ревизионный пластиковый ЛЮКС 300x300



Арт. ЛК3030, Арт. ЛК3030СК, Арт. ЛК3030БЖ, Арт. ЛК3030КР **20 штук**  
Цветовые решения: **в коробке**  
белый, слоновая кость, бежевый, коричневый

### Люк ревизионный пластиковый ЛЮКС 300x400



Арт. ЛК3040, Арт. ЛК3040СК, Арт. ЛК3040БЖ, Арт. ЛК3040КР **20 штук**  
Цветовые решения: **в коробке**  
белый, слоновая кость, бежевый, коричневый

### Люк ревизионный пластиковый ЛЮКС 250x400



Арт. ЛК2540, Арт. ЛК2540СК, Арт. ЛК2540БЖ, Арт. ЛК2540КР **24 штук**  
Цветовые решения: **в коробке**  
белый, слоновая кость, бежевый, коричневый

### Люк ревизионный пластиковый ЛЮКС 400x500



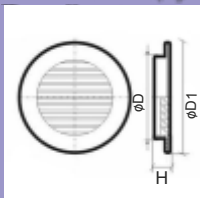
Арт. ЛК4050, Арт. ЛК4050СК, Арт. ЛК4050БЖ, Арт. ЛК4050КР **16 штук**  
Цветовые решения: **в коробке**  
белый, слоновая кость, бежевый, коричневый

### Люк ревизионный пластиковый ЛЮКС 400x400



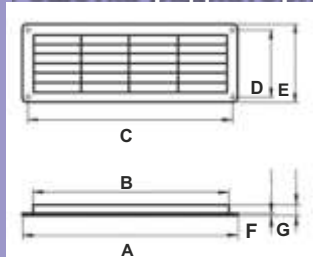
Арт. ЛК4040, Арт. ЛК4040СК, Арт. ЛК4040БЖ, Арт. ЛК4040КР **20 штук**  
Цветовые решения: **в коробке**  
белый, слоновая кость, бежевый, коричневый

## Решётка круглая



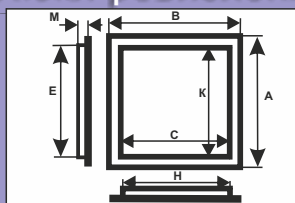
Тип	D1, мм	D, мм	H, мм
Л160,Э160	160	123	14
Л80,Э80	96	78	20
Л80ДФ,Э80ДФ	96	78	20
Л46,Э46	57	45	12

## Решётка радиаторная



Тип	A, мм	B, мм	C, мм	D, мм	E, мм	F, мм	G, мм
К1337,Э1337	370	231	348	110	130	2	20

## Люки ревизионные пластиковые



Тип	A, мм	B, мм	C, мм	D, мм	E, мм	H, мм	M, мм
ЛК1515	165	165	120	120	147	147	25
ЛК1520	215	165	120	170	197	147	22
ЛК2020	215	215	170	170	197	197	22
ЛК2025	265	215	170	220	247	197	22
ЛК2030	315	215	170	270	297	197	22
ЛК2040	430	230	190	390	398	398	23
ЛК2530	328	278	240	290	298	248	25
ЛК3030	328	328	290	290	298	298	25
ЛК3040	428	328	290	390	298	398	25
ЛК4040	428	390	390	390	398	398	25
ЛК4050	528	428	390	490	498	398	25
ЛК2540	278	428	240	390	248	398	25

# Вентиляторы бытовые

## Вентилятор осевой для потолочного и настенного монтажа



- для вытяжной вентиляции
- для монтажа в вентиляционные шахты и соединения с воздуховодами
- уровень шума 33-41 dBA 3 м
- ~ 220 В / 50 Гц

**Ø 100  
без выкл.**

**16 штук  
в коробке**

**Арт. В100**

## Вентилятор осевой для потолочного и настенного монтажа



- для вытяжной вентиляции
- для монтажа в вентиляционные шахты и соединения с воздуховодами
- уровень шума 33-41 dBA 3 м
- ~ 220 В / 50 Гц

**Ø 125  
без выкл.**

**16 штук  
в коробке**

**Арт. В125**

## Вентилятор осевой для потолочного и настенного монтажа



- для вытяжной вентиляции
- для монтажа в вентиляционные шахты и соединения с воздуховодами
- уровень шума 33-41 dBA 3 м
- ~ 220 В / 50 Гц

**Ø 100  
с выкл.**

**16 штук  
в коробке**

**Арт. В100ВК**

## Вентилятор осевой для потолочного и настенного монтажа



- для вытяжной вентиляции
- для монтажа в вентиляционные шахты и соединения с воздуховодами
- уровень шума 33-41 dBA 3 м
- ~ 220 В / 50 Гц

**Ø 125  
с выкл.**

**16 штук  
в коробке**

**Арт. В125ВК**

## Как выбрать вентилятор? Для чего нужна вентиляция?

Избыточная влажность и запыленность в Вашей квартире, закопченная кухня - это следствия недостаточной вентиляции.

Как следствие - появление грибка в помещении, порча интерьера, а главное - снижение комфортности и роста риска сердечно-сосудистых и дыхательных заболеваний.

Единственный способ борьбы с этими явлениями - организация грамотной, эффективной вентиляции.

Чистота и свежесть воздушной среды в помещении обусловлена наличием и качеством вентиляционных систем. Эффективность систем вентиляции определяется их способностью контролировать конденсацию и наличие вредных примесей в воздухе, обеспечивать поступление кислорода извне, чтобы постоянно сохранять свежесть воздуха.

**«Космовент» предлагает вентиляторы, отличающиеся сочетанием высокой производительности и надежности при малой потребляемой мощности, низком уровне шума. Широкий модельный ряд включает в себя изделия различной производительности и дизайна, наделенные дополнительными функциями.**

### Принцип подбора бытовых вентиляторов.

Для подбора бытовых вентиляторов необходимы такие данные:

1. Объем помещения, который находим умножая длину помещения на его ширину и высоту, по следующей формуле:

$$l * a * h = V \text{ куб.м.}$$

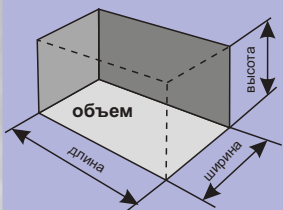
2. Тип помещения для определения почасовой кратности воздухообмена. Каждое помещение имеет нормируемую «кратность воздухообмена», то есть то необходимое количество воздуха, которое необходимо удалять из помещения.

Находится кратность воздухообмена так:

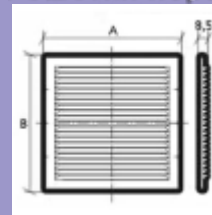
**(объем помещения в кубических метрах)**

**×**  
**(кратность воздухообмена/час)**

**=**  
**производительность вентиляционного устройства**  
**в куб. м./час.**

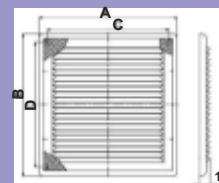


## Решётки неразъёмные



Тип	А,мм	В,мм
Э1313с, Э1313, Л130	130	130
Э1515с, Э1515, Л150	150	150
Л155	155	155
Э1919с, Э1919, Л194	194	194
Л185	185	185
Э1318с, Э1318, Л135	135	185
Э1725с, Э1725, Л170	170	240
Э1928с, Э1928, Л192	192	285
Э2030с, Э2030, Л200	200	300
Э2323с, Э2323, Л235	235	235
Э3030с, Э3030, Л300	300	300

## Решётки разъёмные



Тип	А,мм	В,мм	С,мм	Д,мм
ЛР1515, ЭР1313с	150	150	124	124
ЛР162, ЭР1515с	162	162	135	135
ЛРР162В, ЛРР162	162	162	135	135
ЭРР1515В, ЭРР1515	162	162	135	135
ЛР170	170	170	144	144
ЛР200, ЛРР200	200	200	171	171
ЛРР200В	200	200	171	171
ЭРР1919В, ЭРР1919	200	200	171	171
ЛР210, ЭР1919с	210	210	184	184
ЛР250, ЭР2323с	250	250	220	220
ЛР150, ЭР1318с	150	200	122	171
ЛР185, ЭР1725с	185	255	157	227
ЛР206, ЭР1928с	206	300	180	272



**Все наименования представленные  
в разделе ЛЮКС могут быть  
изготовлены под заказ с плечиком.**

**Декоративный наконечник- «колокольчик»**



**Наконечник малый  
белый и прозрачный  
Высота -20 мм  
Диаметр -10 мм  
Арт. КМПр, Арт.КМБ**

**500 штук  
в пакете**



**Наконечник большой  
белый и прозрачный  
Высота -20 мм  
Диаметр -12 мм  
Арт. КБПр, Арт.КББ**

**500 штук  
в пакете**



## КАРНИЗ 2-х СТРУННЫЙ универсальный длиной до 3,5 м.



- СХЕМА СБОРКИ**
- 1- кронштейн (2 шт.)
  - 2 - шуруп 4x30 (4 шт.)
  - 3 - винт М6x25 (2 шт.)
  - 4 - гайка М6 (2 шт.)
  - 5 - шайба М6 (2 шт.)
  - 6 - проволока (1 шт.)
  - 7 - крышка (2 шт.)
  - 8 - крючок (40 шт.)

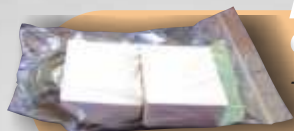
### ИНСТРУКЦИЯ ПО СБОРКЕ

1. Приложите кронштейны (1) к потолку, расположив их шайбами в противоположные стороны, и разметьте через отверстия места крепления кронштейнов шурупами. При разметке необходимо следить за параллельностью кронштейнов. Рекомендуется устанавливать кронштейны на расстоянии не менее 50 мм от боковых стен.
2. Просверлите а потолке по разметке 4 отверстия.
3. В просверленные отверстия забейте деревянные пробки.
4. Закрепите кронштейны (1) на потолке с помощью шурупов (2).
5. Наверните гайки (4) на винты (3) до головок.
6. Вставьте винт (3) в отверстия кронштейнов (1), расположив их головками в противоположные стороны.
7. Наденьте необходимое количество крючков (8) на каждую ветвь проволоки (6).
8. Протяните проволоку (6) над ушками кронштейно по прорезям в головках винтов (3) и соедините ее двумя-тремя скрутками на одной из головок, предварительно исключив провисание.
9. Произведите окончательную натяжку проволоки (6) равномерным откручиванием гаек (4) с обеих сторон.
10. Закройте кронштейны (!) декоративными крышками (7).

## Карниз струнный 7 м. с пластиковым крючком

**40 штук  
в коробке**

- применяется для подвешивания  
легких штор  
Арт. КСП7



## Карниз струнный 10 м. с пластиковым крючком

**40 штук  
в коробке**

- применяется для подвешивания  
легких штор  
Арт. КСП10



## Карниз струнный 7 м. с металлическим крючком

**40 штук  
в коробке**

- применяется для подвешивания  
легких штор  
Арт. КСМ7



## Карниз струнный 10 м. с металлическим крючком

**40 штук  
в коробке**

- применяется для подвешивания  
легких штор  
Арт. КСМ10



## Горшок под рассаду

- для дома, сада, огорода  
- со съёмным дном для быстрой  
пересадки растений в грунт  
Арт. ГР

**60 штук  
в упаковке**



## Пробка-присоска универсальная для раковин и ванн

- диаметр 90 мм.  
- подходит для сливного отверстия от 38 до 50мм.  
- цвет: красный-малиновый, жёлтый лимон, голубой  
Арт. ПП90

**150 штук  
в упаковке**

## Пробка сантехническая для раковин и ванн

- диаметр 1 1/2"  
- цвет: красный-малиновый, жёлтый лимон, голубой  
Арт. ПС

**200 штук  
в упаковке**



## Крепление для установки маяков (маячковых профилей)

- подходит ко всем маякам и саморезам.  
- изготовлены из оцинкованного металла.

Арт. КМ50

**150 штук  
в упаковке**





**Маховик (тула)**

Арт. МК

**500 штук  
в упаковке**



**Крепление 1/2 (металлопласт)**

- используется для крепления  
металлопластиковых труб

Арт. К1/2

**150 штук  
в упаковке**



**Крепление 3/4 (металлопласт)**

- используется для крепления  
металлопластиковых труб

Арт. К3/4

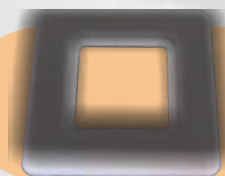
**150 штук  
в упаковке**



**Накладка декоративная белая  
под выключатель**

Арт. НБ

**300 штук  
в коробке**



**Накладка декоративная прозрачная  
под выключатель**

Арт. НП

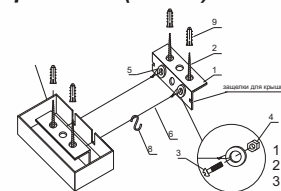
**300 штук  
в коробке**



**24 штуки  
в коробке**

- применяется для подвешивания  
легких штор

**КАРНИЗ 2-х СТРУННЫЙ**  
универсальный длиной до 5 м.  
с пластиковыми и металлическими  
крючками (ЛЮКС) в блистер упаковке



1. Кронштейн (2 шт.)
2. Шуруп 4 x 20 (4 шт.)
3. Винт М 6 x 25 (4 шт.)
4. Гайка М6 (4 шт.)
5. Шайба диам. 8 (4 шт.)
6. Проволока (1 шт.)
7. Крышка (2 шт.)
8. Крючок (40 шт.)
9. Дюбель (4 шт.)

- ИНСТРУКЦИЯ ПО СБОРКЕ**
1. Приложите кронштейны (1) к потолку, расположив их шайбами в противоположные стороны, и разметьте через отверстия места крепления кронштейнов шурупами. При разметке необходимо следить за параллельностью кронштейнов. Рекомендуется устанавливать кронштейны на расстоянии не менее 50 мм от боковых стен.
  2. Просверлите в потолке по разметке 4 отверстия.
  3. В просверленные отверстия забейте деревянные пробки.
  4. Закрепите кронштейны (1) на потолок с помощью шурупов (2)
  5. Наверните гайки (4) на винты (3) до головок.
  6. Вставьте винт (3) в отверстия кронштейнов (1), расположив их головками в противоположные стороны.
  7. Наденьте необходимое количество крючков (8) на каждую ветвь проволоки (6).
  8. Протяните проволоку (6) над ушками кронштейно по прорезям в головках винтов (3) и соедините ее двумя-тремя скрутками на одной из головок, предварительно исключив провисание.
  9. Произведите окончательную натяжку проволоки (6) равномерным откручиванием гаек (4) с обеих сторон.
  10. Закройте кронштейны (!) декоративными крышками (7).



**КАРНИЗ 2-х СТРУННЫЙ**  
универсальный длиной до 5 м.  
с металлическими крючками  
(ЛЮКС) в блистер упаковке

Арт. КМЛ10

**24 штуки  
в коробке**



**КАРНИЗ 2-х СТРУННЫЙ**  
универсальный длиной до 5 м.  
с пластиковыми крючками  
(ЛЮКС) в блистер упаковке

Арт. КПЛ10

**24 штуки  
в коробке**